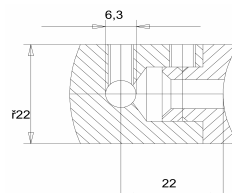


Przelotki



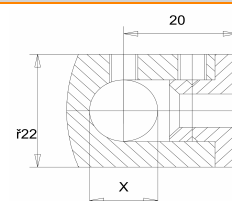
Artykuł nr	Grubość	Promień	Łączenie
	mm	mm	Rura mm
38 21 25	5,5	16,85	33,7
38 21 20	5,5	21,20	42,4



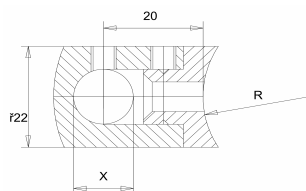
Artykuł nr	Otwór	Łączenie
	mm	Rura mm
38 26 33	6,3	33,7
38 26 42	6,3	42,4



Artykuł nr	Grubość liny	Promień	Łączenie
	mm	mm	Rura mm
38 21 09	5	16,85	33,7
38 21 10	6	16,85	33,7
38 21 07	5	21,20	42,4
38 21 08	6	21,20	42,4



Artykuł nr	Otwór	Łączenie
	mm	
60 20 21	10	plaskie
60 20 31	12	plaskie
60 20 41	14	plaskie



Artykuł nr	Otwór	Promień	Łączenie
	mm	mm	Rura mm
60 20 23	10	16,85	33,7
60 20 33	12	16,85	33,7
60 20 43	14	16,85	33,7
60 20 24	10	21,20	42,4
60 20 34	12	21,20	42,4
60 20 44	14	21,20	42,4



Artykuł nr	Otwór	Gwint
	mm	
38 21 05	6	M 6

Ø22

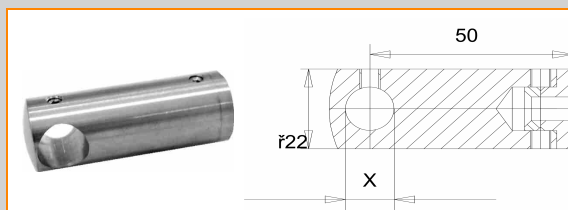
1

X

Przelotki



Artykuł nr	Otwór	Łączenie
	mm	Rura mm
63 21 51	16	plaskie
63 21 53	16	33,7
63 21 54	16	42,4



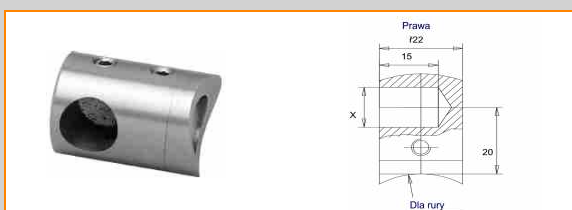
Artykuł nr	Otwór	Łączenie
	mm	
61 20 21	10	plaskie
61 20 31	12	plaskie
61 20 41	14	plaskie



Artykuł nr	Otwór	Strona	Łączenie
	mm		
64 20 31	12	prawa	plaskie
64 20 41	14	prawa	plaskie



Artykuł nr	Otwór	Strona	Łączenie
	mm		
63 21 31	12	Lewa	plaskie
63 21 41	14	Lewa	plaskie

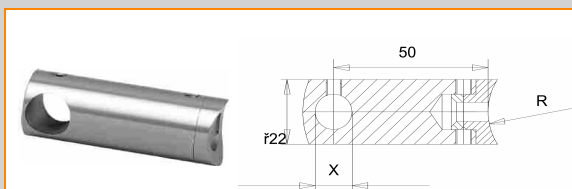


Artykuł nr	Otwór	Strona	Promień	Łączenie
	mm		mm	Rura mm
64 20 33	12	prawa	16,85	33,7
64 20 43	14	prawa	16,85	33,7
64 20 34	12	prawa	21,20	42,4
64 20 44	14	prawa	21,20	42,4

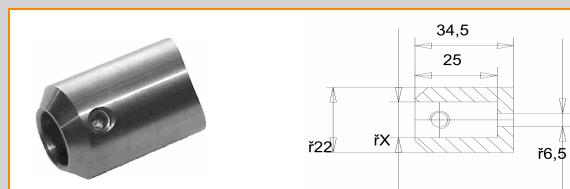


Artykuł nr	Otwór	Strona	Promień	Łączenie
	mm		mm	Rura mm
63 21 33	12	lewa	16,85	33,7
63 21 43	14	lewa	16,85	33,7
63 21 34	12	lewa	21,20	42,4
63 21 44	14	lewa	21,20	42,4

Przelotki



Artykuł nr	Otwór	Promień	Łączenie
	mm	mm	Rura mm
61 21 23	10	16,85	33,7
61 20 33	12	16,85	33,7
61 20 43	14	16,85	33,7
61 20 24	10	21,20	42,4
61 20 34	12	21,20	42,4
61 20 44	14	21,20	42,4



Artykuł nr	Otwór	Promień	Łączenie
	mm	mm	Rura mm
64 21 31	12	-	plaskie
64 21 33	12	16,85	33,7
64 21 34	12	21,20	42,4
64 21 41	14	-	plaskie
64 21 43	14	16,85	33,7
64 21 44	14	21,20	42,4



Artykuł nr	Otwór
	mm
65 29 31	12
65 29 41	14



Artykuł nr	Otwór
	mm
65 28 31	12
65 28 41	14

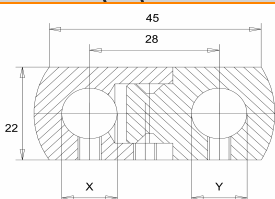


Artykuł nr	Otwór
	mm
65 26 31	12
65 26 41	14

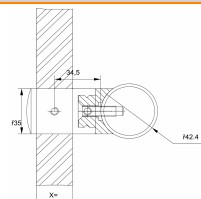


Artykuł nr	Otwór	Gw int
	mm	
65 25 31	12	M 8
65 15 41	14	M 8

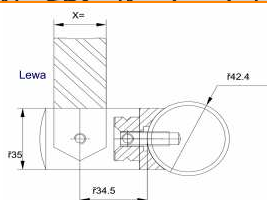
Przelotki



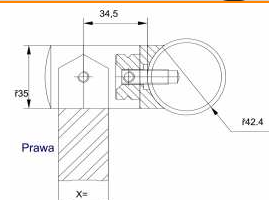
Artykuł nr	Otwory
	mm
65 27 31	12 / 12
65 27 33	12 / 14
65 27 41	14 / 14



Artykuł nr	Łączenie	Przelotka na rurę
	Rura mm	mm
61 21 74	42,4	25,0
61 21 84	42,4	33,7
61 21 94	42,4	42,4
61 21 71	plaskie	25,0
61 21 81	plaskie	33,7



Artykuł nr	Łączenie	Strona	Przelotka na rurę
	Rura mm		mm
63 20 71	plaskie	lewa	25,0
63 20 81	plaskie	lewa	33,7
63 20 74	42,4	lewa	25,0
63 20 84	42,4	lewa	33,7



Artykuł nr	Łączenie	Strona	Przelotka na rurę
	Rura mm		mm
63 21 71	plaskie	prawa	25,0
63 21 81	plaskie	prawa	33,7
63 21 74	42,4	prawa	25,0
63 21 84	42,4	prawa	33,7

W ostatnich latach bardzo zwiększyło się wykorzystanie stali szlachetnej w pomieszczeniach oraz na obiektach zewnętrznych. Także my nadążamy za tym trendem i koncentrujemy się wyłącznie na elementach systemowych, które umożliwiają wielorakość zastosowania.

Ø35